

iDW

INTELLIGENT DATA WAREHOUSE



NOTE CARATTERISTICHE



Attualmente sono stati sviluppati i moduli riguardanti le seguenti aree aziendali:

- > Vendite
- > Amministrazione Finanza e Controllo
- > Produzione

Sono stati inoltre implementati ambienti che potranno contenere i report personalizzati creati dagli operatori preposti. Ogni ambiente contiene dei report di analisi creati sulla base delle nostre esperienze maturate presso aziende operanti nei settori più disparati. **iDW Intelligent Data Warehouse** si avvale di analisi effettuate anche tramite indicatori grafici in modo da creare Quadri di Sintesi (dashboard) che consentono una rapida panoramica sui dati, mostrando dei riepiloghi di facile lettura.



Vengono poi applicate delle funzionalità per cui i dati possono essere navigati in maniera discendente (drill down) oppure in maniera ascendente (drill up).

Tali funzionalità permettono di scendere nei dettagli, arrivando sino al dato atomico, creando così dei veri e propri percorsi di analisi.

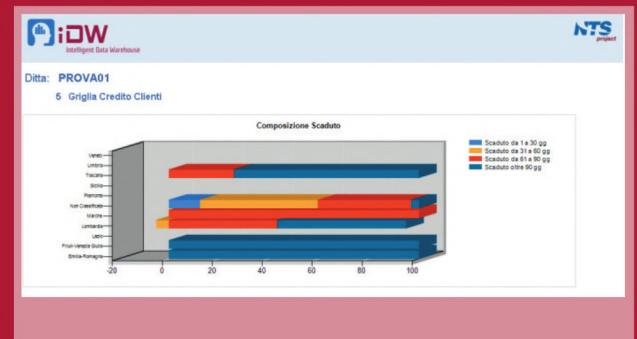
Il modulo **iDW Intelligent Data Warehouse** "Vendite" si occupa di effettuare analisi statistiche sui dati di vendita e sfrutta tutte le informazioni già presenti nell'ERP come ad esempio le gerarchie geografiche (Nazione - Regione - Provincia), le gerarchie commerciali (Funzionario - Agente), le gerarchie dei prodotti (Famiglie - Tipo - Sotto Tipo Prodotto), permettendo così una navigazione completa nelle informazioni memorizzate nel database aziendale.

In ogni report sono presenti dei filtri sui dati per meglio definire l'oggetto dell'analisi.

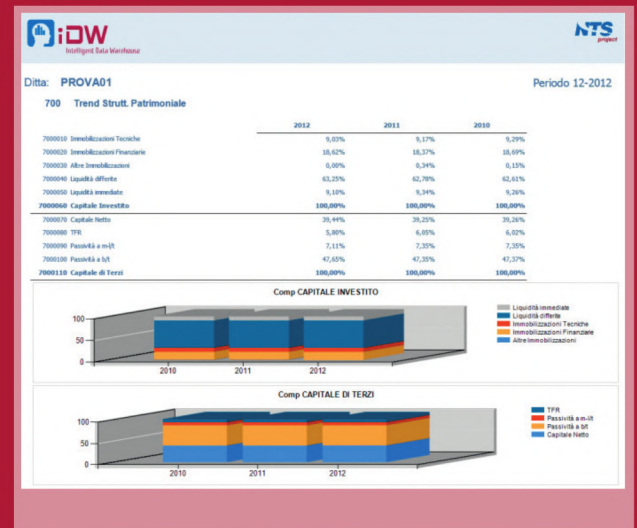
La profonda conoscenza dei principali ERP ci ha permesso di includere nelle possibilità di analisi tutte le basilari informazioni presenti nei sistemi di gestione aziendale.

Il modulo **iDW Intelligent Data Warehouse** "Amministrazione Finanza e Controllo" si occupa di effettuare analisi sugli andamenti dell'azienda.

In questo caso sono reperite informazioni dalla Contabilità Generale e dalla Contabilità Analitica se presente nell'ERP.



Sono inoltre previsti i report dei "riclassificati di bilancio", sfruttando le riclassificazioni presenti nell'ERP in dotazione; alcuni report riguardano i principali indici di bilancio.



Il modulo **iDW Intelligent Data Warehouse** "Produzione" analizza i dati relativi ai tempi di produzione legati ai cicli ed ai centri di lavoro.

Inoltre simula la fattibilità dei prodotti, relativamente a impegni cliente (ordini di vendita) confrontandoli con le scorte e tempi medi di riordino. Tale simulazione prevede lo sviluppo delle distinte base dei prodotti per verificarne la fattibilità a tutti i livelli di composizione.





INTELLIGENT DATA WAREHOUSE

L'attuale contesto economico impone alle aziende di dotarsi di strumenti informatici che consentano, momento per momento, di raccogliere ed aggregare i dati elaborati dall'ERP Aziendale e fornire alla direzione quadri di sintesi (dashboard) necessari per assumere le decisioni più ragionate ed opportune.

iDW Intelligent Data Warehouse è un'applicazione progettata e realizzata per soddisfare appieno queste esigenze e consentire la migliore "governance" aziendale a costi accessibili alla totalità delle imprese.

Impiegando le più avanzate tecnologie hardware e software, **iDW Intelligent Data Warehouse** consente di adattarsi in tempi brevissimi alle mutevoli condizioni del mercato, implementando di volta in volta, nuove aggregazioni e quadri di sintesi e garantendo perciò analisi sempre più puntuali ed efficaci.

iDW Intelligent Data Warehouse è l'idea che consente il dominio delle informazioni semplicemente utilizzando quanto già presente in azienda.

FUNZIONALITÀ

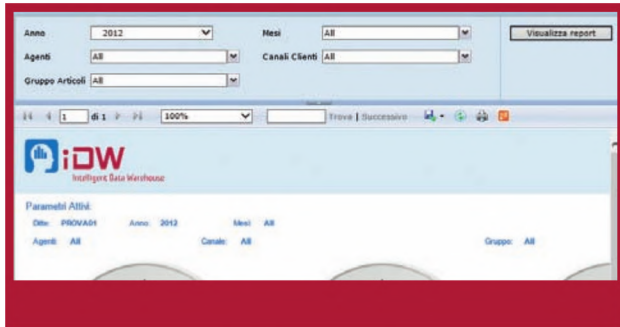
Le funzionalità di **iDW Intelligent Data Warehouse** si dividono in due categorie:

- > Report e Quadri di Sintesi
- > Gestione delle Utenze

Report e Quadri di Sintesi

Per quanto concerne i report ed i quadri di sintesi le principali funzionalità comuni ad entrambe sono:

- > Filtri Dinamici



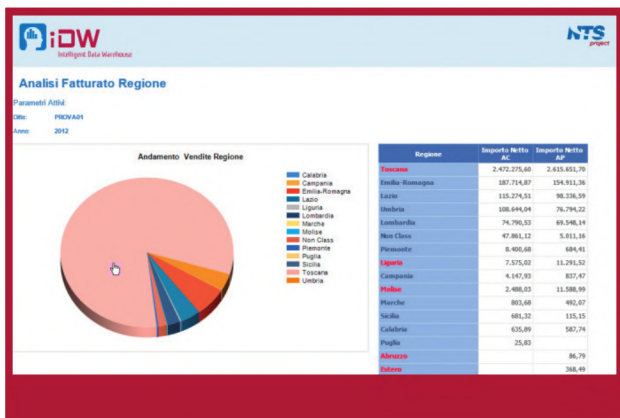
dove è possibile definire i parametri di analisi del report

- > Navigazione dei Dati

La navigazione dei dati a sua volta può avvenire in due modalità:

Operatore	Articolo	Linea/colonna	Start	Stop	Importo Effettivo	Importo Previsto	Tensione Percentuale	Tensione Percentuale	Indice
01 - Operatore 01					15,4226	5,4200	0,3519	0,3519	15,4226
02 - Operatore 02					5,9151	1,5100	0,2550	0,2550	1,5100
03 - Operatore 03					5,3617	1,3300	0,2478	0,2478	1,3300
04 - Operatore 04					5,5949	0,5000	0,0895	0,0895	0,5000
05 - Operatore 05					1,8841	1,3000	0,6900	0,6900	1,3000
06 - Operatore 06					2,3890	2,3000	0,9665	0,9665	2,3000
07 - Operatore 07					2,1703	2,3000	0,9523	0,9523	2,3000
08 - Operatore 08					2,2215	0,5000	0,2250	0,2250	0,5000
09 - Operatore 09					1,2624	0,2000	0,1584	0,1584	0,2000
10 - Operatore 10					6,1729	6,0114	0,9723	0,9723	6,0114
11 - Operatore 11					6,4245	6,4204	0,9991	0,9991	6,4204
12 - Operatore 12					6,8524	6,8404	0,9925	0,9925	6,8404
13 - Operatore 13					6,3660	6,3172	0,9906	0,9906	6,3172
14 - Operatore 14					6,0000	6,0000	1,0000	1,0000	6,0000
15 - Operatore 15					14,7000	14,7112	1,0008	1,0008	14,7112

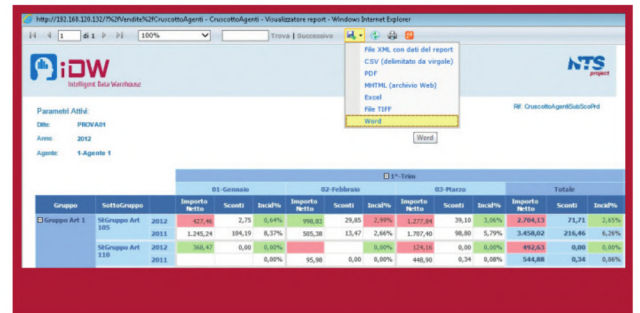
1. in modalità definita Drill, dove il dato viene esplosa sul livello successivo. Non vi è limite ai livelli.



1. la seconda modalità consente di passare ad un nuovo report, la posizione dove viene effettuato il "click" determina un filtro sul report successivo. Tale modalità viene utilizzata per reperire un maggior numero di informazioni che sarebbe impossibile per motivi di visualizzazione, inserire nel report origine. Anche in questo caso non vi è limite al numero di report.

In entrambe le modalità di navigazione tramite i bottoni del browser web "avanti" e "indietro" è possibile ritornare al report precedente e così percorrere nuovi nodi di navigazione.

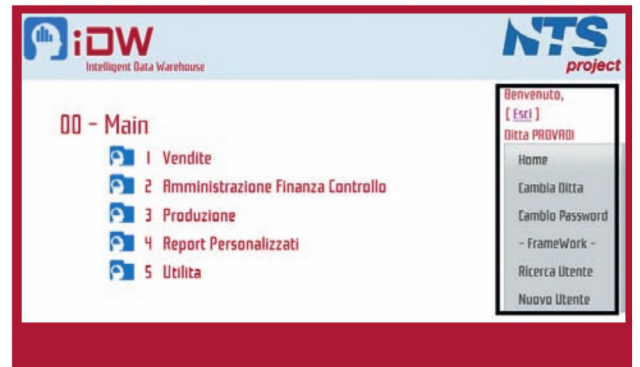
- > Esportazione



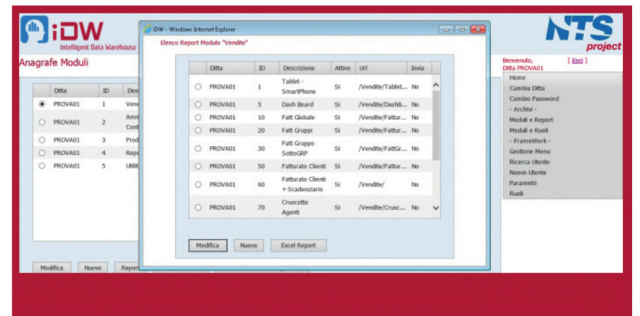
Tutti i report e quadri di sintesi (dashboard) possono essere facilmente esportati nei principali formati di uso comune (Excel, Word, PDF, CSV, etc.).

Gestione delle Utenze

iDW Intelligent Data Warehouse gestisce autonomamente le utenze e le relative autorizzazioni su tutta la reportistica ed i quadri di sintesi.



È possibile definire le abilitazioni degli utenti sulle ditte, su specifici moduli o addirittura sui report. È inoltre possibile gestire l'inserimento di nuovi report creati dagli operatori preposti e le relative abilitazioni.



Una particolare funzionalità riguarda gli agenti di vendita, che possono essere abilitati a vedere solo parte dei dati contenuti all'interno di un report. Questo evita il proliferare di report, limitandone notevolmente la manutenzione. È inoltre possibile procedere a invii automatizzati e schedulati di e-mail con allegati (Excel, Word, PDF, CSV, etc.) dei report già filtrati per destinatario.

STRUTTURA DEI DATI

I due database dell'applicazione sono stati progettati secondo un concetto di OPEN REPOSITORY. Tale concetto prevede una ridondanza di dati sulla struttura del database di primo livello in modo tale da poter essere facilmente alimentato da qualsiasi fonte dati. Tutti i report e quadri di sintesi presenti in **iDW Intelligent Data Warehouse** sono stati realizzati sul database di secondo livello.



Questa particolare struttura permette di avere una soluzione già pronta nel caso si debba procedere all'integrazione con i principali ERP.

INTEGRAZIONE CON L'ERP BUSINESS

L'integrazione con l'ERP Business Net è completa. All'interno dell'applicazione sono già nativamente inseriti tutti i dati relativi alle varie aree aziendali d'analisi. Da parte del cliente che già usa normalmente l'ERP Business Net non è richiesto alcun intervento.

INTEGRAZIONE CON ALTRI ERP

Grazie a quanto riportato nel paragrafo "STRUTTURA DEI DATI" l'applicazione è comunque alimentabile anche da altri ERP. Con la tecnica di utilizzo di OPEN REPOSITORY per la progettazione dei database è sufficiente alimentare il database di primo livello. Il successivo database e tutti i report già pronti reperiranno automaticamente i dati. In entrambe i casi (ERP BUSINESS NET, ALTRI ERP) con questa modalità progettuale vengono ridotti al minimo i tempi di analisi e di progetto.

INTERSCAMBIO DEI DATI

Qualora il cliente fosse in possesso di più moduli di **iDW Intelligent Data Warehouse** è possibile integrare tutte le informazioni provenienti dalle diverse aree aziendali. In questo caso ad esempio è possibile avere dei quadri di sintesi che oltre a riportare dati relativi alle vendite comprendano anche dati contabili come lo scaduto e/o lo scadere, l'esposizione finanziaria, etc.

PUNTI DI FORZA

Con **iDW Intelligent Data Warehouse** è possibile avere una soluzione completa di Business Intelligence e di ottenere i seguenti benefici:

- > **risparmio**: evidente risparmio dei costi di attività di analisi e progettuali; tali attività sono già state svolte in fase di progettazione dell'applicazione
- > **produttività**: l'aggiornamento dei dati avviene automaticamente ed in modo del tutto trasparente per l'utente; possono essere memorizzate e poi reperite tutte le informazioni che servono normalmente
- > **efficienza**: la riduzione dei tempi di analisi, la loro profondità e precisione contribuiscono in modo determinante ad aumentare l'efficienza per porre rimedi ad eventuali cambi di situazioni oppure per cercare nuove soluzioni
- > **semplicità d'uso**: lo strumento è molto semplice ed intuitivo nel suo utilizzo
- > **autonomia**: scaricando un semplice add-on gratuito l'utente (se autorizzato) sarà in grado di modificare i report a standard o di crearne di nuovi in totale indipendenza
- > **indipendenza**: l'applicazione è fruibile tramite browser web e con la versione per smartphone e tablet diventa utilizzabile ovunque ed in qualsiasi circostanza.

PREREQUISITI

Modalità di installazione

iDW Intelligent Data Warehouse è un'applicazione con funzionamento ON LINE (cioè con connessione ad internet sempre attiva nel proprio PC, notebook o tablet / smartphone) che deve essere installata su un server web con indirizzo IP pubblico oppure con indirizzo interno ma accessibile dalla intranet/extranet aziendale tramite VPN

Requisiti Software di base

- > **Sistema operativo server web**: Microsoft Windows Server 2003 o successivo con Microsoft Internet Information Server e NET Framework 4.0 o successivo
- > **Motore DB**: Microsoft SQL Server 2008 o successivi
Versione minima richiesta Standard Edition
Microsoft SSRS Analysis Services
Microsoft SSRS Reporting Services
- > **Modalità Operative**: tramite browser web (Firefox o Explorer) / Versione smartphone e tablet tramite Safari o Firefox

NTS
project

CASTELLINO
SOFTWARE
Tecnologia e Marketing a portata di mano

PARTNER DI RIFERIMENTO DELLA PROVINCIA DI CUNEO

Castellino Software snc

Via Circonvallazione Mombricone, 4
12013 Chiusa di Pesio (CN) - Italy
tel. +39 0171 735097
fax +39 0171 735901

info@castellino.com
www.castellino.com



NTS Project srl

Sede di PG: Via Sacco e Vanzetti 23/A
06083 Bastia Umbra (PG) - Italy
tel. +39 075 8012949
fax +39 075 8012398

Sede di MB: Via Sant'Agnese 48
20851 Lissone (MB) - Italy
tel. +39 039 2456441
fax +39 039 2456443

info@ntsproject.it
www.ntsproject.it



© Tutti i nomi di aziende e prodotti menzionati sono
marchi registrati dei rispettivi proprietari.
NB: Il Produttore si riserva il diritto di apportare modifiche
o variazioni alle caratteristiche del prodotto.